

РЕСПУБЛИКА БЕЛАРУСЬ
ЕДИНЫЙ ГОСУДАРСТВЕННЫЙ РЕГИСТР НЕДВИЖИМОГО
ИМУЩЕСТВА, ПРАВ НА НЕГО И СДЕЛОК С НИМ

Государственный комитет по имуществу Республики Беларусь
Республиканское Унитарное Предприятие "Могилевское агентство по
государственной регистрации и земельному кадастру"
Бобруйский филиал
Осиповичское бюро

СВИДЕТЕЛЬСТВО (УДОСТОВЕРЕНИЕ) № 714/735-4842
О ГОСУДАРСТВЕННОЙ РЕГИСТРАЦИИ

По заявлению № 1213/11:735 от 28 января 2011 года
в отношении **капитального строения** с инвентарным номером
714/С-879, расположенного по адресу: Могилевская обл.,
Осиповичский р-н, г. Осиповичи, п. Советский, д. 33, площадь - 43.0
кв.м., назначение - Здание специализированное иного назначения,
наименование - Растворо-бетонный узел, двухэтажное дощатое
строение

произведена государственная регистрация:

1. перехода права собственности на капитальное строение,
правообладатель - административно-территориальная единица
Осиповичский район;
2. перехода прав, ограничений (обременений) прав на
капитальное строение (право хозяйственного ведения),
правообладатель - юридическое лицо, резидент Республики Беларусь
Коммунальное строительно-монтажное унитарное предприятие
"Промагрострой".

Приложения: нет

Примечания: нет

Свидетельство составлено 28 января 2011 года

Регистратор

Суконкина Людмила Николаевна 735



Лист 1 из 1

10005166

714/С-879

ЖИЛИЩНО—КОММУНАЛЬНОЕ ХОЗЯЙСТВО РБ

Бюро технической инвентаризации

Город (пос.)

Осиповичи

Форма технического паспорта
утверждена приказом Министра
жилищно-коммунального хозяйства
БССР от

стр. 35

ТЕХНИЧЕСКИЙ ПАСПОРТ ОБЩЕСТВЕННОГО ЗДАНИЯ (СООРУЖЕНИЯ)

Адрес: г. Осиповичи, пос. Советский, 39 „Растворобетонный узел“

Владелец: право собственности: Республика Беларусь

право хозяйственного ведения: РУСМП „Госрезерв“

Основание владения 1. Акт комиссии по обследованию зданий от 13.06.2005

2. Решение Осиповичского РУК № 7 от 27.06.2005 года



Начальник бюро технической инвентаризации

[Handwritten signature]

В.Н. Шибук

1. Республика Беларусь 1500000000

2. Область Могилевская

3. Город (гор. поселок и др.) Осиповичи

4. Район в городе пос. Советский

5. Улица

6. Номер дома 33 10. Квартал

7. Номер корпуса 11. Номер участка

8. Инвентарный номер 12. Номер картограммы

9. Литер М¹_В 13. Категория фонда пос

Паспорт составлен по состоянию на "10" 08 2004 г.

1. ТЕХНИЧЕСКАЯ ХАРАКТЕРИСТИКА ЗДАНИЯ (СООРУЖЕНИЯ)

Растворо-бетонный узел
(назначение, количество мест, посещений и т. д.)

2. СОБСТВЕННИКИ (ФОНДОДЕРЖАТЕЛИ)	Долевое уч	№ реестра

3. ОБЩИЕ СВЕДЕНИЯ

1. Серия, тип проекта 	9. Число квартир
2. Число этажей, шт. 2	10. Число жилых комнат, шт.
3. Площадь застройки в кв. м. 23	11. Материал стен Дощат.
4. Объем здания, куб. м. 126	12. Год постройки
5. Общая площадь здания, кв. м. 43	13. Восстановительная стоимость, руб.
6. Площадь нежилых помещ., кв. м. 	14. Действительная стоимость, руб.
7. Полезная площадь жилых помещений, кв. м. 	15. Физический износ в %
8. Жилая площадь, кв. м. 	

9. ТЕХНИЧЕСКОЕ ОПИСАНИЕ КОНСТРУКТИВНЫХ ЭЛЕМЕНТОВ И ИНЖЕНЕРНОГО ОБОРУДОВАНИЯ

№ п-п	Наименование конструктивных элементов	Описание конструктивных элементов (материал, конструкция, отделка и прочие)	Износ в %	
1	Фундамент			
2	а. Наружные, внутренние капитальные стены	Доштукатуренные		
3	Перекрытия	Чердачные	Доштукатуренные	
		Междуетажные		
		Подвальные		
4	Крыша	Шифер		
5	Полы	Жесткие		
6	Проемы	Оконные	Однорябные	
		Дверные		
7	Отделочные работы	а. Наружная отделка		
		б. Внутренняя отделка		
8	Санитарн. и электротехн. работы	Центральное отопление		
		Печное отопление		
		Водопровод		
		Электроосвещение		
		Радио		
		Телефон		
		Телевидение		
		Ванны	с газ. колонкой	
			с дров. колонкой	
			с гор. водой	
		Горячее водоснабжение		
		Вентиляция		
		Газоснабжение		
		Мусоропровод		
		Лифты		
Канализация				
Разные работы				

10. ХАРАКТЕРИСТИКА СТРОЕНИЙ, ХОЛОДНЫХ ПРИСТРОЕК, СООРУЖЕНИЙ, ЗАМОЩЕНИЙ

Литер	Наименование строения, сооружений	Год стройки	Описание конструктивных эл-ов		
			фундамент	стены и перегородки	перекрытия
1	2	3	4	5	6
M ¹ _A	PБУ			ДОЩАТ.	ДОЩАТ.

11. ОСОБЫЕ ОТМЕТКИ _____

Приложение

- 1. поэтажные планы на 1 листах
- 2. План земельного участка на _____ листах

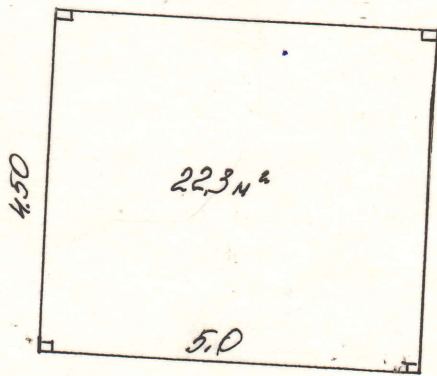
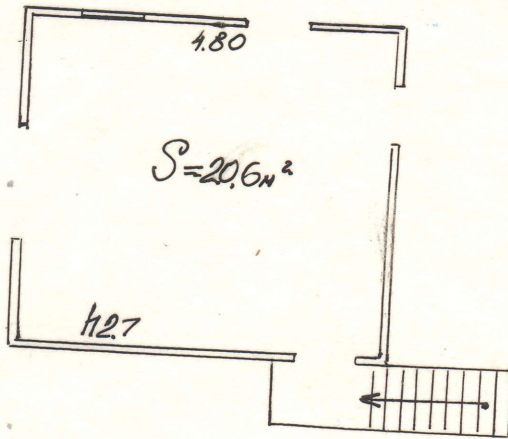
ИХ ОЦЕНКА

Строимость, руб.	16	Действительная	15	возстановительная	14	износ	13	Объем, м ³	12	Площадь, м ²	11	Высота	10	9	проемы	8	7	Итого		
																		Жесткость	№	5,6
											2,3							126		

3. Ласпорт составил "10" 08 200 4 г.

Ласпорт проверил "10" 08 200 4 г.

М.А. Бунин
М.А. Бунин



Р.У.П. «Могилевгосспецметр»			
г. Осиповичи			
пос. Советский, 33			
№. 08	20.04	Составил	<i>М.В.</i>
Брз. №	М.В.	Вычертил	<i>М.В.</i>
М 1:100		Проверил	<i>М.В.</i>